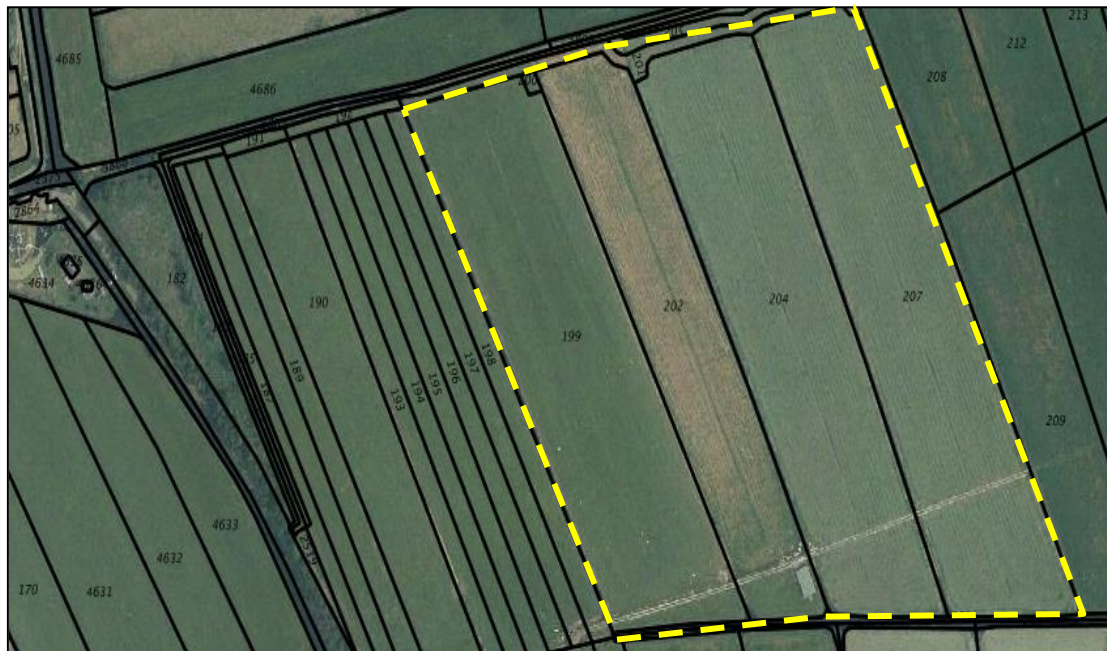


# TE KOOP

PERCELEN WEILAND MET SCHUUR



## ALPHEN AAN DEN RIJN - BATELAAN ONG.

Percelen grasland aanéengesloten ter grootte van 9.18.39 ha. met redelijke hoogte ligging ten opzichte van polderpeil in het gebied.

De percelen zijn gesitueerd in de Bruimadesche Polder tussen Koudekerk aan den Rijn en het buurtschap Ofwegen.



Noordeinde 127  
2742 AA Waddinxveen  
Tel. (0182) 649088  
Fax. (0182) 649089

info@oudijkmakelaardij.nl  
www.oudijkmakelaardij.nl

### MAKELAARS IN EN TAXATEURS VAN ONROERENDE ZAKEN

*gespecialiseerd in bemiddeling bij koop, verkoop, taxatie en  
onteigening van agrarische bedrijven en landelijk wonen.*

Landelijke Makelaars & Taxateurs  
Lid **vastgoedpro**

O  
U  
D  
I  
J  
K  
  
M  
A  
K  
E  
L  
A  
A  
R  
D  
I  
J

# O U D I J K M A K E L A A R D I J

De ontsluiting is via Koudekerk aan den Rijn via de Landlustweg / Lagewaard en vervolgens via een openbare weg / ruim fietspad genaamd de Batelaan.

De percelen zijn bereikbaar via recht van weg over voorliggende percelen.

De grasmat is goed te noemen.

Op het perceel staat een stal annex schuur groot circa 110 m<sup>2</sup>.

Het object heeft een agrarische bestemming.

Voor afmetingen, oppervlakte en inhoudsmaten zijn circa maten toegepast, voor bouwjaren geldt het begrip omstreeks en maten zijn niet opgenomen volgens de nen-norm.

Voorwaarden en aanvaarding in overleg.

Vraagprijs per hectare € 60.000,-- k.k..



# OU DIJK MAK EL AAR DIJ



Pagina 3 van 4



Noordeinde 127  
2742 AA Waddinxveen  
Tel. (0182) 649088  
Fax. (0182) 649089

info@oudijkmakelaardij.nl  
www.oudijkmakelaardij.nl

## MAKELAARS IN EN TAXATEURS VAN ONROERENDE ZAKEN

*gespecialiseerd in bemiddeling bij koop, verkoop, taxatie en  
onteigening van agrarische bedrijven en landelijk wonen.*

Landelijke Makelaars & Taxateurs

Lid **vastgoedpro**

# O U D I J K M A K E L A A R D I J

## Verkoopinformatie

Alle verstrekte informatie moet uitsluitend gezien worden als een uitnodiging tot het doen van een financieel voorstel. Verkoper stelt uitdrukkelijk, dat een verkoop niet eerder tot stand zal komen dan nadat niet alleen over de hoofdzaken (prijs, object), maar ook over details (wijze van oplevering, opsplitsing koopsom, roerende zaken enz.) overeenstemming is bereikt. Wij attenderen u erop dat het bieden van de vraagprijs niet automatisch inhoudt, dat er meteen een koopovereenkomst tot stand gekomen is.

## Vrijblijvende aanbieding:

Deze informatie, eventuele gesprekken, onderhandelingen etc. zijn allen vrijblijvend. Er is pas sprake van een overeenkomst op het moment dat de door Oudijk Makelaardij opgestelde koopovereenkomst door beide partijen is beoordeeld en ondertekend. Zolang de koopovereenkomst niet door beide partijen is ondertekend, is er geen sprake van gebondenheid in welke zin dan ook en hebben partijen het recht zonder kostenvergoeding etc. af te zien van een transactie. Alle werkzaamheden worden verricht overeenkomstig de adviestarieven en voorwaarden zoals zijn vastgesteld door VastgoedPRO, gevestigd te Lelystad, de tekst van deze voorwaarden is op 14 december 2009, aktenummer 0071887/20919442, gedeponereerd ter Griffie van de Arrondissementsrechtbank te Maastricht.

Daarom kunnen er aan deze informatie geen rechten en/of verplichtingen worden ontleend.

Alle verstrekte informatie moet uitsluitend worden gezien als een uitnodiging tot nader overleg dan wel tot het uitbrengen van een bieding. Verkoper stelt nadrukkelijk dat een verkoop niet eerder tot stand komt dan nadat er over alle voorwaarden overeenstemming is bereikt. Het bieden van de vraagprijs houdt niet automatisch in dat er ook een koopovereenkomst tot stand is gekomen. Verkoper behoudt zich te allen tijde het recht van beraad en/of gunning voor, zonder opgaaf van redenen. Indien koper één of meer voorbehouden wenst, dient hij dat bij de onderhandelingen in te brengen. Voorbehouden ingebracht nadat een overeenkomst tot stand is gekomen, worden niet geaccepteerd tenzij verkoper alsnog met het voorbehoud instemt. Koper heeft een eigen onderzoeksplicht met betrekking tot alle onderwerpen die voor hem van belang zijn of kunnen zijn.

In geval van aansprakelijkheidsstelling gaat onze aansprakelijkheid niet verder dan die door de beroepsverzekeraar wordt gehonoreerd. De in deze brochure vermelde gegevens zijn zo zorgvuldig als mogelijk samengesteld. Alle maten zijn circa maten. Worden er echter toch onjuistheden geconstateerd, dan kunnen daaraan geen rechten en/of aanspraken worden ontleend.

